

P A N O R A M I C



P 20.6 sc

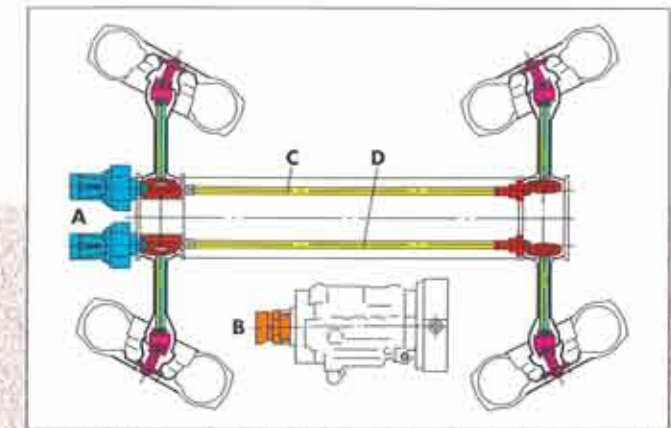
 **MERLO**



PANORAMIC

INNOVATIVES GETRIEBESYSTEM

(Patent Merlo - Goldmedaille auf der Messe in Verona)



- A** Hydraulische Motoren mit Verstellzylinder (ein Motor für jede Längsachse)
- B** Pumpe für die Hydraulikmotoren mit variabler Fördermenge Selbstregler
- C** Getriebe Achse Reihe SX
- D** Getriebe Achse Reihe DX

Die zwei Hydraulikmotoren mit Verstellzylinder werden durch eine Pumpe mit variabler Fördermenge parallel versorgt. Jeder Motor überträgt unabhängig Kraft auf die entsprechende Achse. Der Differential-Effekt ist durch die Parallelschaltung der hydraulischen Versorgung automatisch gegeben. Der P 20.6 SC hat so in den extremsten Arbeitsstellungen maximale Zugkraft auf allen vier Rädern.

4. Außerordentlich große Standsicherheit und Zugkraft. Mit dem P 20.6 SC läßt sich jede schwierige Situation leicht bewältigen.

5. Aufgrund seiner Kompaktheit bewegt sich der PANORAMIC P 20.6 SC problemlos auf engstem Raum.

6. Vielseitigkeit in der Anwendung: in der Industrie oder auf dem Bau: als Stapler mit Standardlastgabeln ersetzt er manchen Gabelstapler.



P 20.6 sc

DER TELESKOPIERBARE
LADER DER NEUE
MAßSTÄBE SETZT



1. EINFACHER Zugang zu allen mechanischen Teilen: alle Wartungsarbeiten lassen sich schnell und leicht erledigen.



- 2. Vielseitige Anwendungsmöglichkeiten mit unterschiedlichen Anbaugeräten.
- 3. Komfortable, anwendergerechte Fahrerkabine. Konzipiert nach ISO Normen, mit Mehrfunktionshebeln Schutz des Fahrers gemäß den Normen ROPS-FOPS. Totale Rundumsicht 360°.

Müssen Sie auf engstem Raum arbeiten? Dann ist der PANORAMIC P 20.6 SC die ideale Arbeitsmaschine für Ihren Betrieb. Ob im Bauwesen oder in der Industrie, im Gartenbau oder in der Landwirtschaft - der P 20.6 SC ist klein, kompakt und wendig und außerordentlich vielseitig in der Anwendung.

Unsere umfangreiche Serie an Anbaugeräten für den P 20.6 SC ermöglicht eine rentablere Arbeitsweise als bisher. Mit diesem Gerät ersetzen Sie teure herkömmliche Maschinen.

Egal, um welche Arbeit es sich handelt: der PANORAMIC P 20.6 SC erledigt sie schnell und sicher:

- Heben von Lasten bis 2000 kg auf 6 m Höhe mit Lastgabeln,
- Erdarbeiten mit einer 400 lt Schaufel,
- Leichte Kranarbeiten mit einer Hubkraft von 500 kg auf ca. 9 m Höhe mit einem einfachen Kranarm.

Neben diesen Standardarbeiten ist der P 20.6 SC auch einsetzbar für:

- die Herstellung von Beton in einer 400 lt. Mischschaufel,
- den Transport desselben mit einer 500 lt. Standard-schaufel.

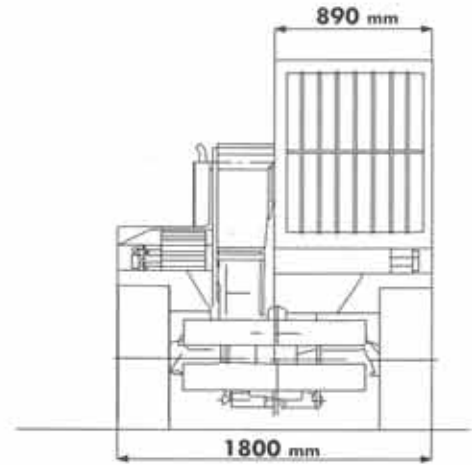
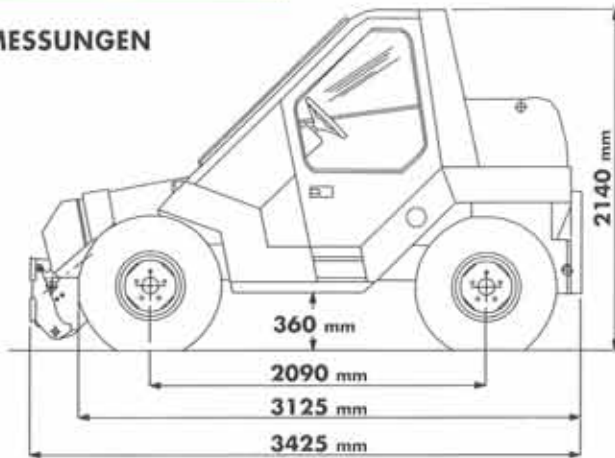
Der PANORAMIC P 20.6 SC, der kleinste Teleskoplader auf dem Markt, ist augenblicklich einsatzbereit wenn Sie mit anderen Maschinen kaum mehr manövrieren können, bewegt sich der P 20.6 SC aufgrund seiner drei Lenkungspositionen mühelos auf engstem Raum.

PANORAMIC P 20.6 SC: die kleine Maschine für große Leistungen.



P 20.6 SC

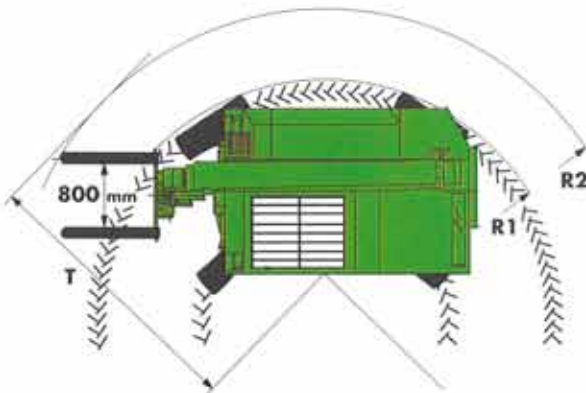
ABMESSUNGEN



LENKUNG



ALLRADLENKUNG VORDERACHSLENKUNG HUNDEGANZ



R2	max. Wendekreis (mit Gabeln)	mm	3.550
R1	max. Wendekreis (äußere Reifenspur)	mm	2.800
T	Arbeitsgangbreite mit Gabeln	mm	3.000

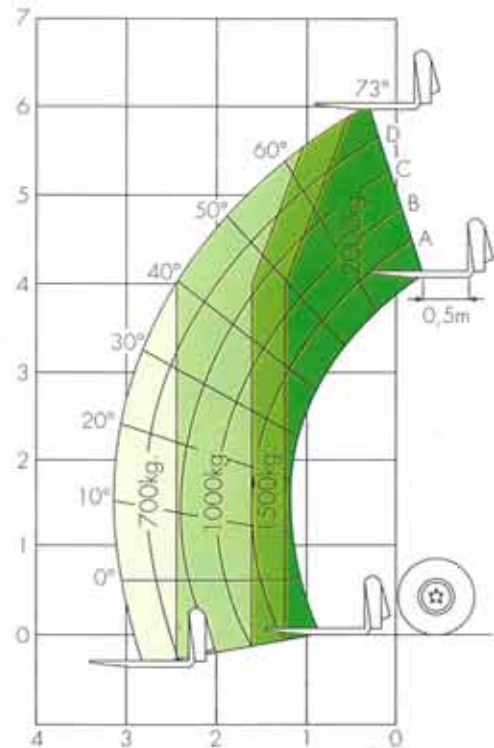
DAUER DER ARBEITSGÄNGE

Heben d. Auslegers	sec.	7
Absenken des Auslegers	sec.	5
Ausfahren	sec.	6
Einfahren	sec.	4
Neigen des Gabelträgers	sec.	2,5
Auskippen der Schaufel	sec.	0,8

GESCHWINDIGKEITEN

auf der Baustelle (1. Gang)	Km/h	10
auf der Straße (2. Gang)	Km/h	20

TRAGKRAFTDIAGRAMM



Tragkraft bei 500 mm Lastschwerpunkt vom Gabelrücken.

LEISTUNGEN UND GEWICHTE

max. Tragkraft	kg	2.000
max. Hubhöhe	mm	6.020
max. Reichweite	mm	3.120
max. Hubhöhe bei max. Tragkraft	mm	6.020
max. Tragkraft bei max. Hubhöhe	kg	2.000
max. Tragkraft bei max. Reichweite	kg	700
max. Reißkraft		
mit 450 lt Schaufel SAE J 732/80	kg	3.050
max. Zugkraft	kg	2.250
max. Neigung des Gabelträgers	°	152
Leergewicht (mit Gabeln)	kg	4.050

MOTOR

4 Zyl. Diesel, Typ 504 2 T, Turboversion mit direkter Einspritzung, wassergekühlt, 38 KW (52 PS), 2600 U/min (EWG Norm 88/195).

GETRIEBE

Hydrostat mit stufenloser Geschwindigkeitsregelung, Pumpe mit variabler Förderleistung, "automotive", direkt mit dem Dieselmotor verbunden. Der 10 micron-Filter in Saugleitung. Zwei Hydraulikmotoren für eine Geschwindigkeit von 10 Km/h auf der Baustelle bzw. 20 Km/h auf der Straße. Hydraulische Differentiale. Achsen: starre Vorderachse, pendelnde Hinterachse. Räderuntersetzungsgetriebe, Ritzelkranz-Typ, (für hohe Bodenfreiheit).

LENKUNG

Hydrostatische Allradlenkung, 3 Lenkungsarten von der Kabine aus steuerbar:

- Allradlenkung,
- Vorderachsenlenkung,
- Hundegang.

BREMSEN

Scheibenbremsen in Ölbad, doppelter Kreislauf. Mechanische Feststellbremse, die auf das Getriebe wirkt.

REIFEN

11.5/80 x 15", 8PR auf beiden Achsen einzeln montiert auf Felgen mit 5 Radbolzen (DIN 74361).

ELEKTRISCHE ANLAGE

12 Volt-Anlage, 80 Ah-Batterie und 55 Amp. Drehstromgenerator, komplette Straßenbeleuchtung.

HYDRAULIK

Doppelpumpe mit variabler Förderleistung 15 + 15 cm³/Umdrehung. Arbeitsdruck 180 bar. 40 micron-Filter in der Rücklaufleitung.

FÜLLMENGEN

Hydrauliköl	95 lt.
Treibstoff	75 lt.
Motoröl	6 lt.

AUSLEGER

2-teiliger Teleskopausleger aus spannungsfrei geglähtem Stahl, Aus- und Einfahren des Auslegers auf reibungsarmen Gleitlagern. Hydraulikzylinder im Ausleger.

GABELTRÄGER

Mit Schnellwechseinrichtung, von der Kabine aus zu steuern. 2 Hydraulikanschlüsse am Gabelträger.

PALETTENGABELN

Länge: 1000 mm. Schnitt: 130 x 35 mm. Der Abstand zwischen den Gabeln ist von 160 mm auf 800 mm verstellbar.

SICHERHEITSVORRICHTUNGEN

Blockventile an Hub-, Ausschub- und Neigezylinder, Kontrolleinrichtung für Längsstabilität.

FAHRERKABINE

Konzipiert gemäß EWG-Normen 86/295 (ROPS) und EWG 86/296 (FOPS) Joystick-Steuerhebel für Bewegung des Auslegers und des Gabelträgers, Schaltbrett mit:

- Anzeige der Verstopfung des Luftfilters
- Betriebsstundenzähler.
- Schmelzsicherungskasten.
- Kontrollleuchten für:
 - Wassertemperatur,
 - Laden der Batterie,
 - Druck Motoröl,
 - Hundeganglenkung,
 - Feststellbremse,

STANDARDAUSRÜSTUNG

Gabelträger mit FEM II-Aufnahme.

SONDERAUSSTATTUNG AUF ANFRAGE

Kontrollvorrichtung der Längsstabilität mit automatischer Blockierung der Arbeitshydraulik

- Ständige Anzeige der Längsstabilität
- Heizung in der Kabine
- Arbeitsscheinwerfer auf der Kabine und/oder dem Ausleger
- Heckscheibenwischer
- Für die Landwirtschaft:
 - Anhängerkupplung hinten
 - Für die Baustelle:
 - festinstallierter Zughaken
 - Vorrichtung zum Anbau einer Betonmischschaufel

ZUSATZAUSRÜSTUNG

Wir bieten Ihnen ein komplettes Anbaugeräte-Programm mit den zugehörigen Vorrichtungen am Gerät für Bauwesen, Landwirtschaft und Industrie an.



1. Herstellung, Mischen und Ausschütten des Betons. Anbaugerät: Mischschaufel.
2. Aufladen, Transportieren und Ausschütten des Betons. Anbaugerät: Betonschaufel.
3. Erdarbeiten. Anbaugerät: 450 lt. Schaufel
4. Heben von Lasten auf 9 m. Höhe. Anbaugerät: Kranarm.
6. Heben von Lasten. Anbaugerät: Kranhaken auf Lastgabeln



Merlo s.p.a. Industria Metalmeccanica
12020 S. Defendente di Cervasca - Cuneo - ITALY
Tel. (0171) 85.671 - FAX (0171) 32.00.09 - Telex 22.02.36

Heinrichs-Merlo Teleskoptechnik Vertriebsgesellschaft mbH Cuxhavener Str. 7 - D-2800 Bremen 15 (Überseehafen) DEUTSCHLAND - Postfach 15.04.11. Telefon 0421/39.65.730, Telefax 0421/39.65.731

Merlo France - Parigi

Merlo Iberica S.A. - Barcellona

